

观察标本 1♂, 1♀, Tokin, Mt. Bavi, VII.1914, leg. A. De Cooman (IZCAS); 2♀, 广西苗儿山, 1992.VIII.25, 杨集昆采 (ICAU); 1♂, 云南思茅, 菜阳河自然保护区, 1400 m, 灯诱, 2004.VIII.24-28, 刘春香采 (IZCAS); 2♂, 广西龙州, 弄岗, 1995.VIII.18-23, 刘宪伟、章伟年、金杏宝采 (MSIE); 2♂, 4♀, 广西兴安, 猫儿山, 900-1500 m, 1992.VIII.25, 刘宪伟、章伟年、金杏宝采 (MSIE); 1♀, 云南勐腊, 1995.VII.23-27, 刘宪伟、章伟年、金杏宝采 (MSIE)。

分布 广西 (桂林、龙州)、云南 (思茅、勐腊); 越南。

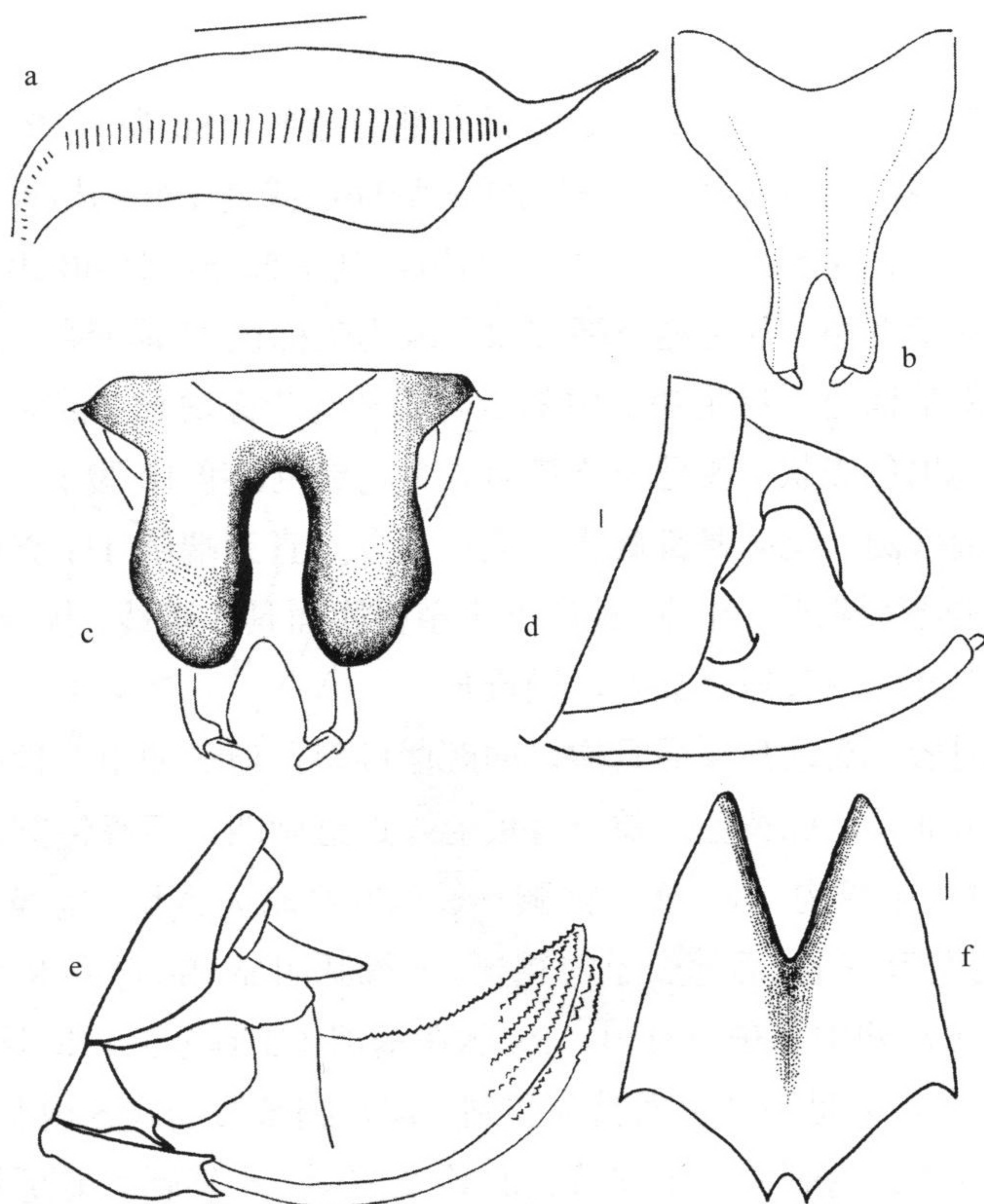


图 130 傅氏绿螽 *Holochlora fruhstorferi* Carl

a. 雄性左前复翅腹面摩擦发音音锉 (stridulatory file on underside of male left tegmen); b. 雄性下生殖板腹面观 (male subgenital plate, ventral view); c. 雄性腹端背面观 (male abdominal apex, dorsal view); d. 雄性腹端侧面观 (male abdominal apex, lateral view); e. 雌性腹端侧面观 (female abdominal apex, lateral view); f. 雌性下生殖板腹面观 (female subgenital plate, ventral view) (scale bar = 1 mm)

(81) 黑刺绿螽 *Holochlora nigrospinulosa* Brunner, 1893 (图 131)

Holochlora nigrospinulosa Brunner, 1893. Ann. Mus. Genova, 33: 170 (Holotype, M, origi. descrip.; type locality: Indo-Malaysia, Burma; type depository: NMW, Vienna); Liu, Liu *et* Kang, 2008. Dtsch. Ent. Z., 55(2): 232.

特征记述 雄性 摩擦发音音锉具 45 摩擦发音音齿。第 10 腹节背板在基半部向外分裂成 2 微下弯的侧叶，端半部背面暗黑色或暗棕色-橄榄绿色。尾须短，近圆柱形，内弯，端部骤变狭，形成 1 内弯的齿。下生殖板基部最宽，渐变狭，从端部 2/5 处开裂，裂叶片状，向两边裂开，但从侧叶中部向后渐靠近；端管短，加宽，圆锥形。

体色 绿色。复眼深棕色。前复翅 R 脉基部及各足腿节与胫节相互连接的关节处具黑色的斑。前复翅 R 脉与后缘的各翅室具很多小的棕色点。前足胫节听器内孔和背缘黑色。后足腿节刺暗棕色。

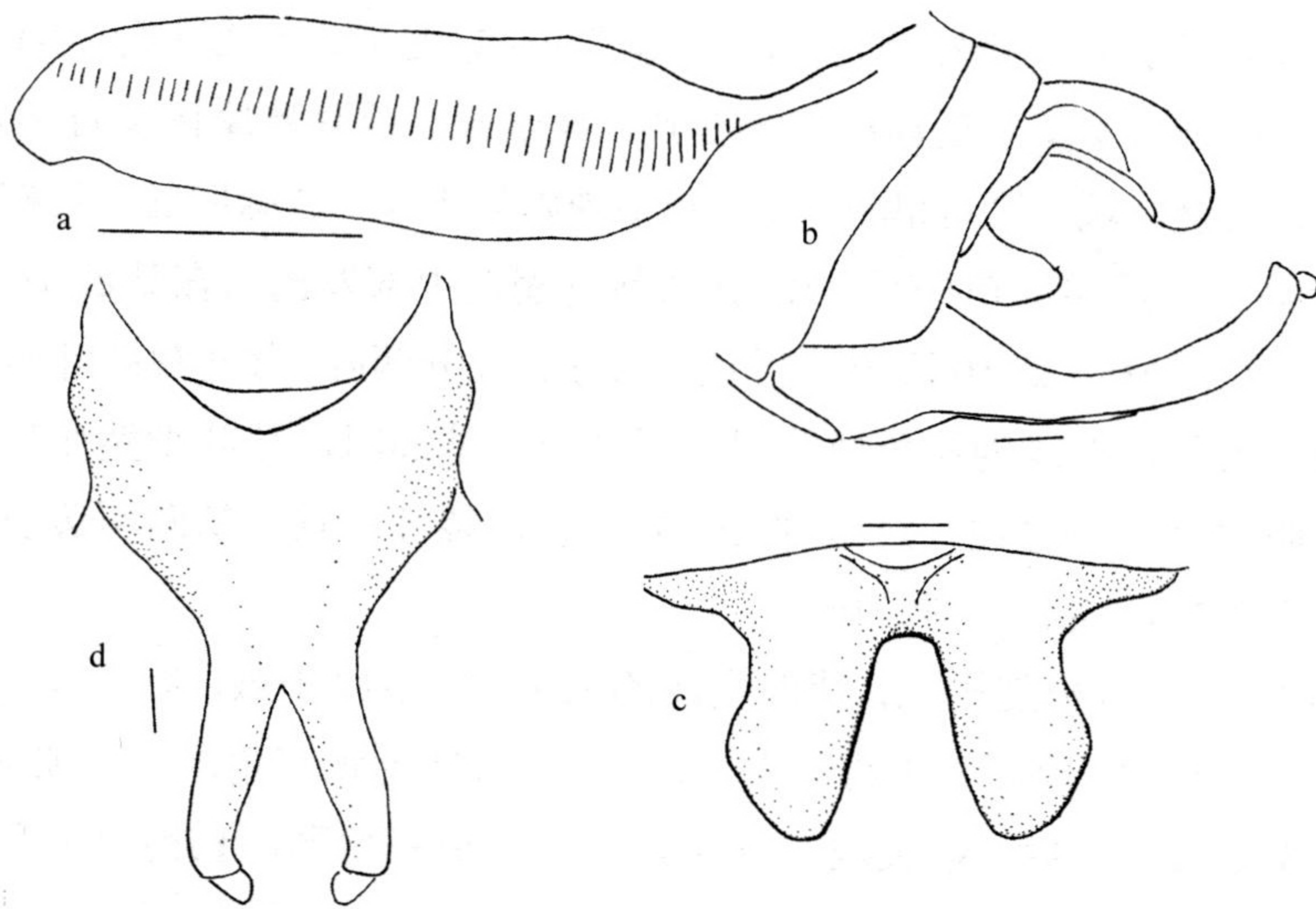


图 131 黑刺绿螽 *Holochlora nigrospinulosa* Brunner

a. 雄性左前复翅腹面摩擦发音音锉 (stridulatory file on underside of male left tegmen); b. 雄性腹端侧面观 (male abdominal apex, lateral view); c. 雄性第 10 腹节背板背面观 (male tenth abdominal tergum, dorsal view); d. 雄性下生殖板腹面观 (male subgenital plate, ventral view) (scale bar = 1 mm)

量度 (mm) 体长: ♂ 24.0-30.0, ♀ 30.0; 前胸背板长: ♂ 7.0, ♀ 8.5; 前复翅长: ♂ 49.0-50.0, ♀ 62.0; 前复翅最宽: ♂ 12.0, ♀ 17.0; 后翅长: 53.0; 后足腿节长: ♂ 32.0, ♀ 38.0; 产卵器长: 12.0。

观察标本 1♂, 云南芒市, 1981.IX.19, 李法圣采 (ICAU); 1♀, 云南西双版纳三岔河, 2009.VI.9-10, 刘宪伟等采 (MSIE)。

分布 云南 (芒市、小勐养); 缅甸。

(82) 澜沧绿螽 *Holochlora lancangensis* Liu, Zheng et Xi, 1991 (图 132)

Holochlora lancangensis Liu, Zheng et Xi, 1991. Contr. Shanghai Inst. Entomol., 10: 117, 118

(Holotype, F, origi. descrip.; type locality: Lancang, Yunnan, China; type depository: MSIE,